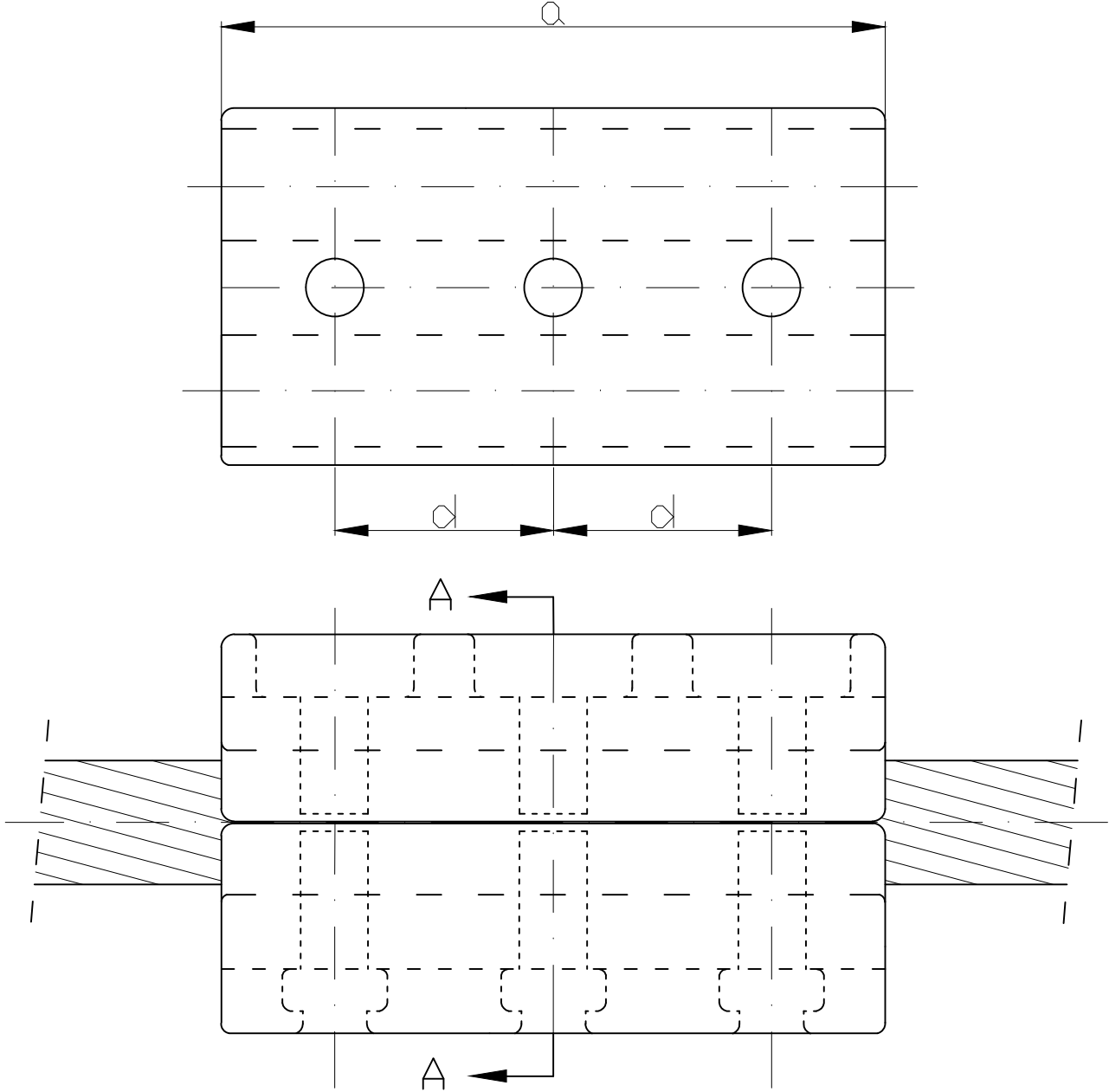
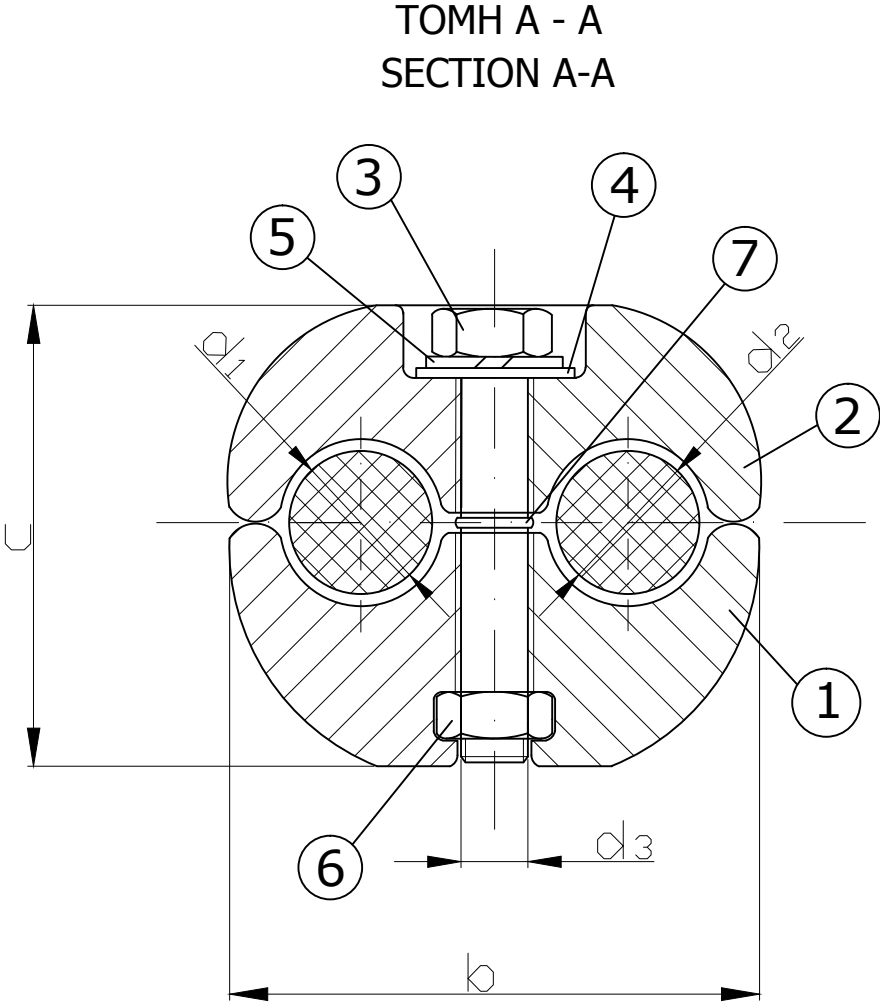


Διακριτικός αριθμός εξαρτήματος : TR-5/29B  
Item identification number : TR-5/29B



Όλες οι διαστάσεις είναι σε mm  
Basic dimensions in mm

ΤΥΠΟΣ TYPE	ΑΓΩΓΟΣ ACSR d <sub>1</sub> ACSR CONDUCTOR d <sub>1</sub>	ΑΓΩΓΟΣ ACSR d <sub>2</sub> ACSR CONDUCTOR d <sub>2</sub>	d <sub>3</sub>	a	b	c	d
1	CARDINAL (Ø30.42)	CARDINAL (Ø30.42)	M14	165	114	85	55
2	GROSBEAK (Ø25.15)	CARDINAL (Ø30.42)	M14	165	114	85	55

7	Rubber ring Ελαστικός δακτύλιος	Rubber Λάστιχο	3
6	Locked nut Ασφαλισμένο περικόχλιο	Stainless steel Ανοξείδωτος χάλυβας	3
5	Spring Washer Παράκυκλος ασφαλείας	Stainless steel Ανοξείδωτος χάλυβας	3
4	Washer Παράκυκλος	Stainless steel Ανοξείδωτος χάλυβας	3
3	Bolt Κοχλίας	Stainless steel Ανοξείδωτος χάλυβας	3
2	Clamp Body upper part Κορμός - Πάνω μέρος	Aluminum alloy Κράμα αλουμινίου	1
1	Clamp Body lower part Κορμός - Κάτω μέρος	Aluminum alloy Κράμα αλουμινίου	1
Item α/α	Description Περιγραφή	Material Υλικό	Quantity Ποσότητα
ΣΧΕΔΙΑΣΜΟΣ	ΜΕΛΕΤΗ	ΕΛΕΓΧΟΣ	ΕΓΚΡΙΣΗ
Π.ΤΣΕΧΕΛΙΔΟΥ	Π.ΤΣΕΧΕΛΙΔΟΥ	Π.ΤΣΕΧΕΛΙΔΟΥ	Μ.ΚΟΡΩΝΙΩΤΑΚΗΣ
ΑΔΜΗΕ ΑΕ		ΣΥΝΔΕΤΗΡΑΣ ΠΑΡΑΛΛΗΛΩΝ ΑΥΛΑΚΩΝ	
ΔΙΕΥΘΥΝΣΗ ΝΕΩΝ ΕΡΓΩΝ ΜΕΤΑΦΟΡΑΣ		ΓΙΑ ΑΓΩΓΟΥΣ ACSR	
Τομέας Ηλεκτρολογικών Μελετών		PARALLEL GROOVE CLAMP	
Εξοπλισμού & Καλωδιακών Γ.Μ.		FOR ACSR CONDUCTORS	
Αρ. Σχεδίου: Drawing No.		TR-5/29B	ΑΝΕΥ ΚΑΙΜΑΚΟΣ NO SCALE